





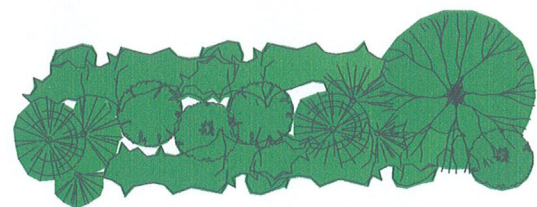


Grünordnungsplan zur Ortsabrundungssatzung Ilzrettenbach 2. Änderung

Legende

-  zusätzl. bebaubare Fläche
-  zu erhaltende Fahrwege
-  Von Bebauung frei zu haltende Fl.
-  Aktueller Geltungsbereich
-  alte Geltungsbereichsgrenze
-  Baugrenzen



Bindend: Min. 2-reihige Hecke. Davon min. eine Reihe innerhalb vom Geltungsbereich. Hecke aus heimischen Sträuchern, wie z. B.: Hollunder, Salweide, gew. Liguster, Felsenbitne, Goldregen, Schneebeeren, gewöhnlicher Schneeball usw.

GRZ 0,3
523 m²



NORDEN

M 1:200

Witzmannsberg, den 20.09.2012

Ortsabrundung Ilzrettenbach

2. Änderung

M1:2000

Tittling, 20.09.2012

J. Schuh, 1. Bürgermeister

